



DŁUGA 18



Bezpieczna Przyszłość
Twojego Kapitału

PIĘTRO **-1**

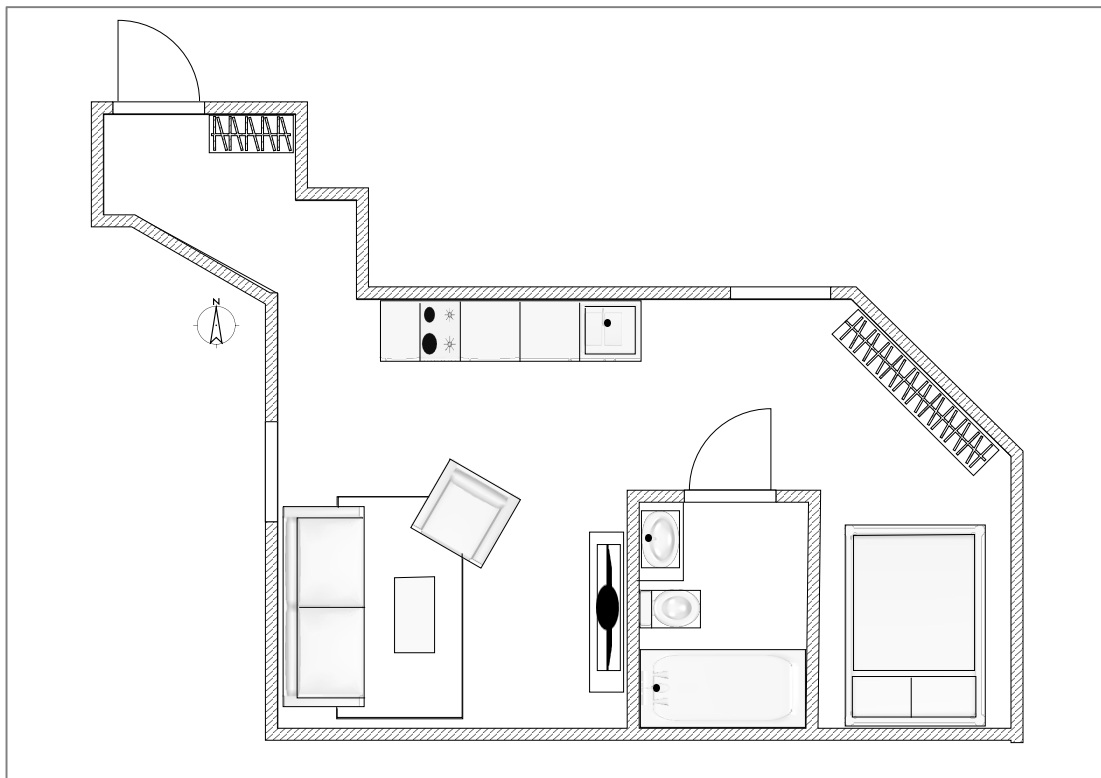
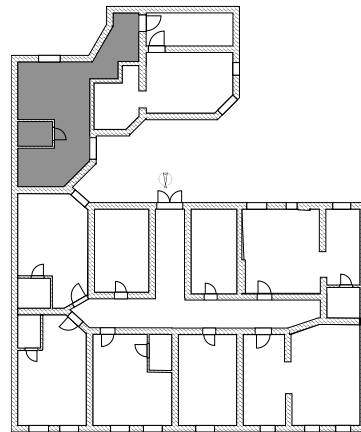
LOKAL NR **19**

POWIERZCHNIA **37,03 m²**

KORYTARZ	3,25 m ²
ŁAZIENKA	3,83 m ²
POKÓJ Z ANEKSEM	29,95 m ²

W toku realizacji inwestycji mogą wystąpić różnice w metrażu w stosunku do stanu wynikającego z projektu, spowodowane specyfiką prac budowlanych. Rozkład pomieszczeń wewnątrz lokalu jest przykładowy i nie stanowi elementu oferty.

Lokal stanowi samodzielny lokal niemieszkalny w rozumieniu art. 2 ust. 2 ustawy z dnia 24 czerwca 1994 o własności lokali



Agnieszka Lipowicz
tel. 505 390 622
mail: Agnieszka.lipowicz@ekstralokum.pl

www.dluga18.com

Dwa Piętra sp. z o.o. sp. k.
tel. 695 609 352
mail: zapytaj@dluga18.com